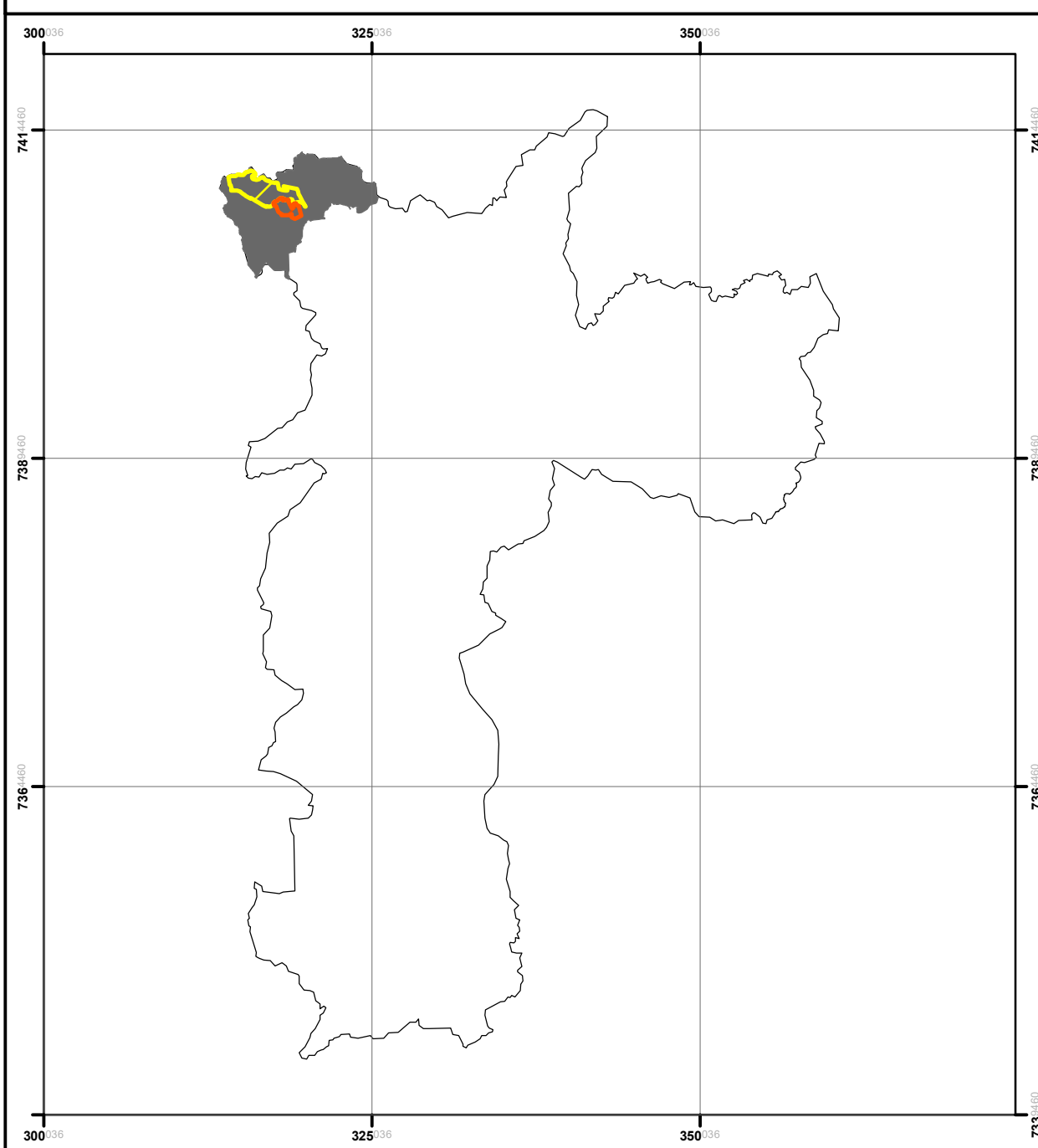




Memorial descritivo - RVS Anhanguera Área 03

VERTICE	COORDENADAS	LADO	ALTIMETRIA	DISTANCIA	VERTICE	COORDENADAS	LADO	ALTIMETRIA	DISTANCIA	VERTICE	COORDENADAS	LADO	ALTIMETRIA	DISTANCIA	VERTICE	COORDENADAS	LADO	ALTIMETRIA	DISTANCIA	VERTICE	COORDENADAS	LADO	ALTIMETRIA	DISTANCIA
E	N	PLANO	REAL	(m)	E	N	PLANO	REAL	(m)	E	N	PLANO	REAL	(m)	E	N	PLANO	REAL	(m)	E	N	PLANO	REAL	(m)
P01	318.000	740.000	100.000	100.000	P02	318.000	740.000	100.000	100.000	P03	318.000	740.000	100.000	100.000	P04	318.000	740.000	100.000	100.000	P05	318.000	740.000	100.000	100.000

Município de São Paulo  
Localização do Refúgio de Vida Silvestre Anhanguera e Parque Urbano Municipal Anhanguera - Subprefeitura de Perus



Legenda

- ▲ Vértices - Área 03
- Sistema Viário
- ▨ RVS Anhanguera - Área 01
- ▨ RVS Anhanguera - Área 02
- ▨ RVS Anhanguera - Área 03
- ▨ Parque Urbano Anhanguera
- ▭ Limite do Município de São Paulo

Quadro de áreas:

Refúgio de Vida Silvestre (RVS) Anhanguera  
 Área 01: 6.219.195,66 m²  
 Área 02: 22.154,48 m²  
 Área 03: 1.172.425,49 m²

Área total: 7.413.775,63 m²  
 Área total: 1.833.456,71 m²  
 Área total: 183.345 hectares

RVS Anhanguera e Parque Urbano Anhanguera  
 Área total: 9.247.232,34 m²  
 Área total: 924.723 hectares

Município de São Paulo  
 Área: 1.527.000,00 m²  
 Área: 152.700,00 hectares

OBS.:  
 As informações cartográficas representadas na presente planta constam dos bancos de dados oficiais da PMSP/SVMA/DEPLAN/DEPAVE.

A precisão de áreas calculadas, perímetro e posicionamento geodésico dos limites representados podem sofrer pequenas alterações, quando comparados com levantamentos topográficos de campo.  
 Sendo assim, o responsável técnico pela elaboração desta planta não responderá juridicamente por eventuais erros constatados.  
 Declara-se a necessidade de elaboração de levantamento topográfico das divisas e georeferenciamento nos moldes da Norma Técnica do INCRA - 3ª edição.

SISTEMA GEODÉSICO DE REFERÊNCIA: SIRGAS 2000  
 SISTEMA DE PROJEÇÃO: UTM ZONA 23S  
 MERIDIANO CENTRAL: -45°

SECRETARIA DO VERDE E DO MEIO AMBIENTE

Rua do Paraíso, 387 - térreo CEP: 04103-000 - São Paulo - SP

<b>Departamento de Parques e Áreas Verdes (DEPAVE 8) - Divisão Técnica de Unidades de Conservação e Proteção da Biodiversidade e Herbário (DUC)</b>		Diretor: Aníla Correia de S. Martins
Nome do Projeto: Proposta de Unidade de Conservação de Proteção Integral Refúgio de Vida Silvestre Anhanguera - Área 3	Unidade de Conservação: Unidade de Conservação de Proteção Integral Refúgio de Vida Silvestre Anhanguera	Data: 05/12/2018
Fonte dos dados: EMLA/PMSP/SVMA/DEPLAN/DEPAVE 8	Imagem: Recobrimento Aerofotog. EMLA/PMSP/2010/2011	
Responsabilidade Técnica: Jânio Marcos Rodrigues Ferreira	CREA: 50633673/33	Revisão: Gest. Amb. Adriano Candeias
	Estagiário: Davi Tocheto Bove	Formato: A1
		Folha: 02/02
Esc. Num.: 1:5.000	Escala Gráfica: 	Norte: 
	Projeção: UTM - Fuso 23 Sul	DATUM: SIRGAS 2000